



ล้างกาสุกะโมเดล



ขยณวองขอกยัฒนภพขอกนุ
มฤคอกฤษณะลิกษัณณ

พหณภพภพภพ
ณณภพภพภพ



โรงงานผลิตสมุนไพร

โรงพยาบาลจະแนะ



- ❖ เพื่อสนองนโยบายของกระทรวงสาธารณสุข ที่ส่งเสริมให้ประชาชนใช้ยาสมุนไพรในการรักษา
- ❖ เพื่อใช้สมุนไพรที่อุดมสมบูรณ์ในพื้นที่ไม่เกิดประโยชน์สูงสุด
- ❖ เพื่อสร้างรายได้ประชาชนในพื้นที่
- ❖ เพื่อส่งเสริมให้ประชาชนให้ความสำคัญกับยาสมุนไพรและใช้สมุนไพรในการรักษาโรค

ปี พ.ศ.2552

โรงพยาบาลจະแนะเริ่มผลิตน้ำมันนวดสมุนไพรล้างกาสุกะ โดยรวบรวมองค์ความรู้จากหมอพื้นบ้านที่ชำนาญเรื่องสมุนไพร และได้วัตถุดิบจากหมอพื้นบ้าน





ปี พ.ศ.2555

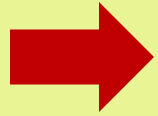
ศ.ดร.ภญ.กฤษณา ไกรสินธุ์ อธิการบดีวิทยาลัยการแพทย์แผนตะวันออก มหาวิทยาลัยรังสิต(ในขณะนั้น),
คณะเภสัชศาสตร์ มหาวิทยาลัยสงขลานครินทร์, สสจ.นราธิวาส และ ทีมจาก รพ.นราธิวาสราชนครินทร์

สำรวจพื้นที่เพื่อจัดตั้งโรงงาน





ปี พ.ศ.2556



ขนย้ายเครื่องจักรมาจากโรงพยาบาลศรีสาคร และโรงพยาบาลนราธิวาสราชนครินทร์



ตู้อบสมุนไพร , เครื่องบดยาสมุนไพร

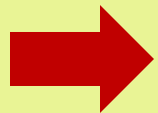


เครื่องอัดแคปซูลด้วยมือ





เดือนเมษายนปี พ.ศ.2556

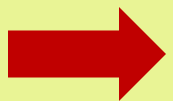


เริ่มมีการผลิตยาแบบแคปซูล ครั้งแรกโดยใช้อาคารบ้านพัก ไขสำหรับผลิตยาสมุนไพร และได้รับการสนับสนุนด้านวิชาการ การผลิตยาสมุนไพร จากวิทยาลัยการแพทย์แผนตะวันออก มหาวิทยาลัยรังสิต และคณะเภสัชศาสตร์ มหาวิทยาลัยสงขลานครินทร์





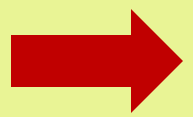
เดือนมิถุนายนปี พ.ศ.2556



จัดส่งบุคลากรไปอบรมเพิ่มเติมที่โรงงานผลิตยาสมุนไพรชั้นเอ็รบบ มหาวิทยาลัยรังสิต



ปี พ.ศ.2558



ได้รับงบประมาณจาก ศอบต.สร้างศูนย์เรียนรู้และสร้างเครือข่ายเพาะปลูกในชุมชน

มีเครือข่ายผู้ปลูกพื้นที่นำร่องในชุมชน





ปี พ.ศ.2558-2560



ได้รับงบประมาณในการสร้างอาคารสมุนไพร
และได้ดำเนินการก่อสร้างตามโครงการ



การตรวจเยี่ยมอาคารผลิตยาจากหน่วยงานที่เกี่ยวข้อง



คณะกรรมการอาหารและยา ลงตรวจแปลงโรงงานผลิตยาสมุนไพรตามมาตรฐาน GMP WHO



อาคารผลิตยาสมุนไพร



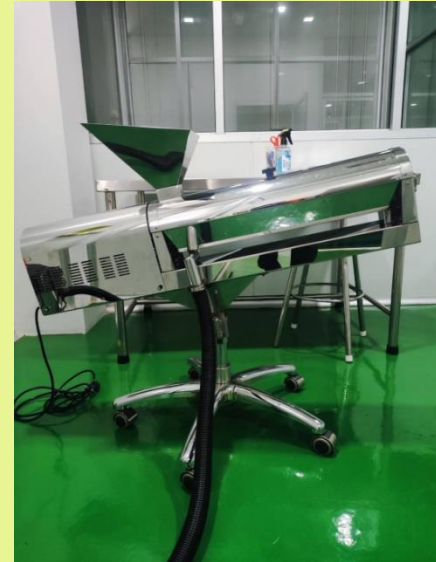
เครื่องจักรสำหรับผลิตยา



เครื่องอัดแคปซูลกึ่งอัตโนมัติ



เครื่องตอกยาเม็ด



เครื่องชั่งแคปซูล



เครื่องบรรจุแผง (Blister)



แผนการรับรอง

1



แผนการตรวจประเมินมาตรฐานการผลิตยาจากสมุนไพร GMP WHO

- ครั้งที่ 1 วันที่ 4 กันยายน 2562 - 3 มีนาคม 2563
- ครั้งที่ 2 วันที่ 4 มีนาคม 2563 - 30 กันยายน 2565
- ครั้งที่ 3 วันที่ 21 กรกฎาคม 2566 - 30 กันยายน 2569



ผ่านการรับรอง

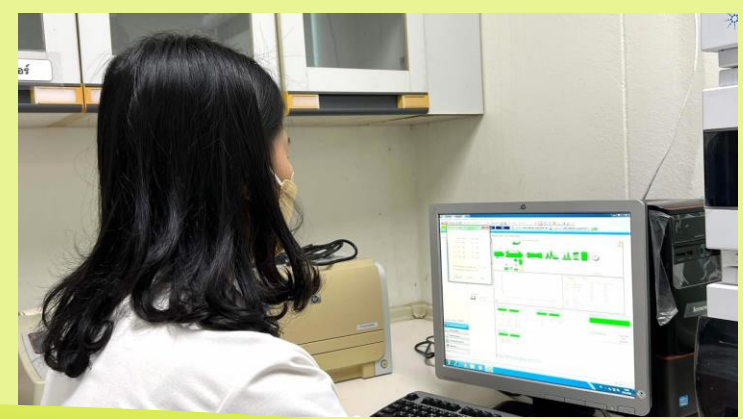
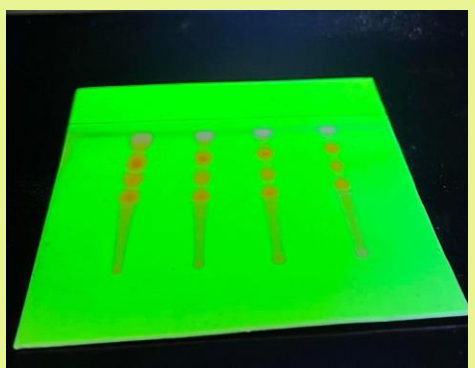
2



ผ่านการรับรองฮาลาล เมื่อปี พ.ศ 2556
จนถึงปัจจุบัน



โรงงานมีการวิเคราะห์คุณภาพผลิตภัณฑ์สมุนไพร





รวมโครงการกับสถาบันวิจัยสมุนไพร กรมวิทยาศาสตร์การแพทย์ทดสอบ
ความชำนาญทางห้องปฏิบัติการการวิเคราะห์ปริมาณ Curcuminoids ใน
สมุนไพรขมิ้นชันโดยวิธีสเปกโตรโฟโตเมทรี ชนิดยูวี-วิส



รับมอบรถแปรรูปสมุนไพร โดยความร่วมมือของ ภาคีเครือข่าย (มิถุนายน 2565)





รถแปรรูปสมุนไพร และวิเคราะห์คุณภาพ

1



รถแปรรูปขมิ้นชัน



รถแปรรูปฟ้าทะลายโจร

2



รถวิเคราะห์คุณภาพ

3



เครือข่ายส่งเสริมการปลูกสมุนไพร

ผู้ปลูกกลางแจ้งกะโมเดล 3 จังหวัดชายแดนใต้

ต้นน้ำ



แปลงปลูกแบเซ ต.จะแนะ จ.นราธิวาส



แปลงปลูกบันนังสาเรง จ.ยะลา



แปลงปลูกบาบอลี ต.จะแนะ จ.นราธิวาส



แปลงปลูกพื้นที่ไถสายส่ง อ.รือเสาะ จ.นราธิวาส





คู่มือปลูกล้างกาสุกะโมเดล 3 จังหวัดชายแดนใต้

ปี 2563 - ปัจจุบัน



จังหวัดปัตตานี ปานดอนยาง



จังหวัดปัตตานี ปานฟอมีง



จังหวัดปัตตานี ปานথাฟง



จังหวัดนราธิวาส ปานยารอ อำเภोजะแนะ



ลักษณะพิเศษของกลุ่มเกษตรกรที่คัดเลือกเข้าร่วมโครงการ

- มีความมุ่งมั่น ใจดีและเชื่อใจ พร้อมศึกษาทดลองร่วมกัน สร้างคุณค่าของคนร่วมกัน
- ไม่เป็นรับสนับสนุนเป็นเงินทอง
- มีความเข้มแข็ง

การส่งเสริมรายได้ให้เกษตรกรในพื้นที่

ปีงบประมาณ	มูลค่าการจัดซื้อวัตถุดิบสมุนไพรในพื้นที่
ปี 2563	0
ปี 2564	1,400
ปี 2565	4,600
ปี 2566	47,955
ปี 2567 (ตค.66-เมย.67)	26,303

เกษตรกรในเครือข่ายในจังหวัดปัตตานี

- กลุ่มเกษตรกรบ้านดอนยาง
- กะแวกท่าพง ยะหริ่ง
- แบยาโพมิ่ง ปะนาเระ

รพ.จะนะ เป็นพี่เลี้ยงเบื้องต้น ให้กำลังใจและติดตามการดำเนินงาน ประสานความร่วมมือกับภาคส่วนที่เกี่ยวข้อง

ผลิตรายการยาสมุนไพรทั้งหมด 14 รายการ

ยารูปแบบแคปซูล

1. ยาขมิ้นชันแคปซูล
2. ยาเถาว์ร้อยเปรี๊ยะแคปซูล
3. ยาฟ้าทะลายโจรแคปซูล
4. ยาเพชรสังฆาตแคปซูลข
5. ยามะขามแขกแคปซูล
6. ยาบัวบกแคปซูล
7. ยาชุมเห็ดเทศแคปซูล
8. ยาประสะไพลแคปซูล
9. ยาปลุกไฟธาตุแคปซูล

ยาใช้ภายนอก

1. ยาประคบ
2. ยาหมองไพล
3. น้ำมันไพล
4. น้ำมันนวดลึงกาสะ
5. พิมเสนน้ำ



ผลิตภัณฑ์โรงงานสมุนไพร รพ. จະแนะ

กำลังการผลิตยาสมุนไพร ของโรงงานผลิตยา โรงพยาบาลจະแนะ

- พงยาสมุนไพรที่ไซเฉลี่ย 250 กิโลกรัม / เดือน
 - สามารถผลิตยาสมุนไพรได้ 600,000 แคปซูล /เดือน
 - มูลค่ายาสมุนไพร 500,000 บาท / เดือน





แหล่งกระจายยาสมุนไพร

- คปสอ.จະแนะ
 - * โรงพยาบาลจະแนะ
 - * รพ.สต.ในเครือข่าย จำนวน 5 แห่ง
- โรงพยาบาลในพื้นที่จังหวัดนราธิวาส อีก 12 แห่ง
- โรงพยาบาลในเขตสุขภาพที่ 12
- หน่วยงานภาครัฐในพื้นที่ : กรมราชทัณฑ์



เครือข่ายหน่วยงานในพื้นที่ร่วมมือด้านวิจัยและพัฒนาคุณภาพยาสมุนไพรสู่มาตรฐานสากล



มูลนิธิกรักษินรุ: ลังกาสุกะโมเดล



บริษัททีปโก้ ไปโอเทค และ การไฟฟ้าฝ่ายผลิตแห่งประเทศไทย



คณะเภสัชศาสตร์มหาวิทยาลัยสงขลานครินทร์
วิทยาเขตหาดใหญ่ : วิเคราะห์สมุนไพร ตรวจดิน
ตรวจน้ำ ศูนย์แปรรูปและกระจายวัตถุดิบยาเครือข่าย

คณะวิทยาศาสตร์และเทคโนโลยี
มหาวิทยาลัยนราธิวาสราชนครินทร์ :
วิเคราะห์ยาสมุนไพร

เครือข่ายหน่วยงานในพื้นที่ร่วมมือด้านวิจัยและพัฒนาคุณภาพยาสมุนไพรสู่มาตรฐานสากล



ศูนย์วิทยาศาสตร์การแพทย์ เขตบริการสุขภาพที่ 12



บริษัทไทยเบฟเวอเรจ จำกัด



ศบ.สต. : เครือข่ายสมุนไพรเขตสุขภาพที่ 12



บริษัท พรีเมฟฟูด สเปเชียลตี้ จำกัด



หจก. ย. ยิ่งฮะเฮง

ประชุมเพื่อติดตามการดำเนินงานพัฒนาระบบบริการด้านการแพทย์แผนไทย และการแพทย์ทางเลือก เขตสุขภาพที่ 12



ประชุมเพื่อติดตามการดำเนินงาน พัฒนาระบบบริการด้านการแพทย์แผนไทย และการแพทย์ทางเลือก

ในพื้นที่ 5 จังหวัดชายแดนภาคใต้

วันที่ 15 กุมภาพันธ์ 2564 ศูนย์บริการสุขภาพจังหวัดชายแดนภาคใต้ (ทบ.สท.) จัดประชุมเพื่อติดตามการดำเนินงานพัฒนาระบบบริการด้านการแพทย์แผนไทย และการแพทย์ทางเลือก โดยมี ร. จงรักวาทะเขตภาคใต้ โทณีย์ นามสุภาพ อดีตนายกมนตรีสาธารณสุขจังหวัดชายแดนภาคใต้ และประธานในการประชุมฯ พร้อมด้วยกรรมการพัฒนาระบบบริการสุขภาพจังหวัดชายแดนภาคใต้ เป็นประธานในการประชุมฯ พร้อมด้วย กิ่งแก้ว กุศลนันทนาการแพทย์แผนไทย - สาขากายภาพบำบัด และ รศ.ดร.สุวิมล อึ้งจิตรดิษฐ์ อดีตนายกมนตรีสาธารณสุขจังหวัดชายแดนภาคใต้ ร่วมประชุมฯ โดยมีวัตถุประสงค์เพื่อติดตามความก้าวหน้าของคณะทำงานพัฒนาระบบบริการสุขภาพจังหวัดชายแดนภาคใต้ การดำเนินงานพัฒนาระบบบริการ (Service) ด้านการแพทย์แผนไทยและการแพทย์ทางเลือก โดยมี ร. จงรักวาทะเขตภาคใต้ ณ ห้องประชุมศูนย์บริการสุขภาพจังหวัดชายแดนภาคใต้

จัดขึ้นโดยศูนย์บริการสุขภาพจังหวัดชายแดนภาคใต้

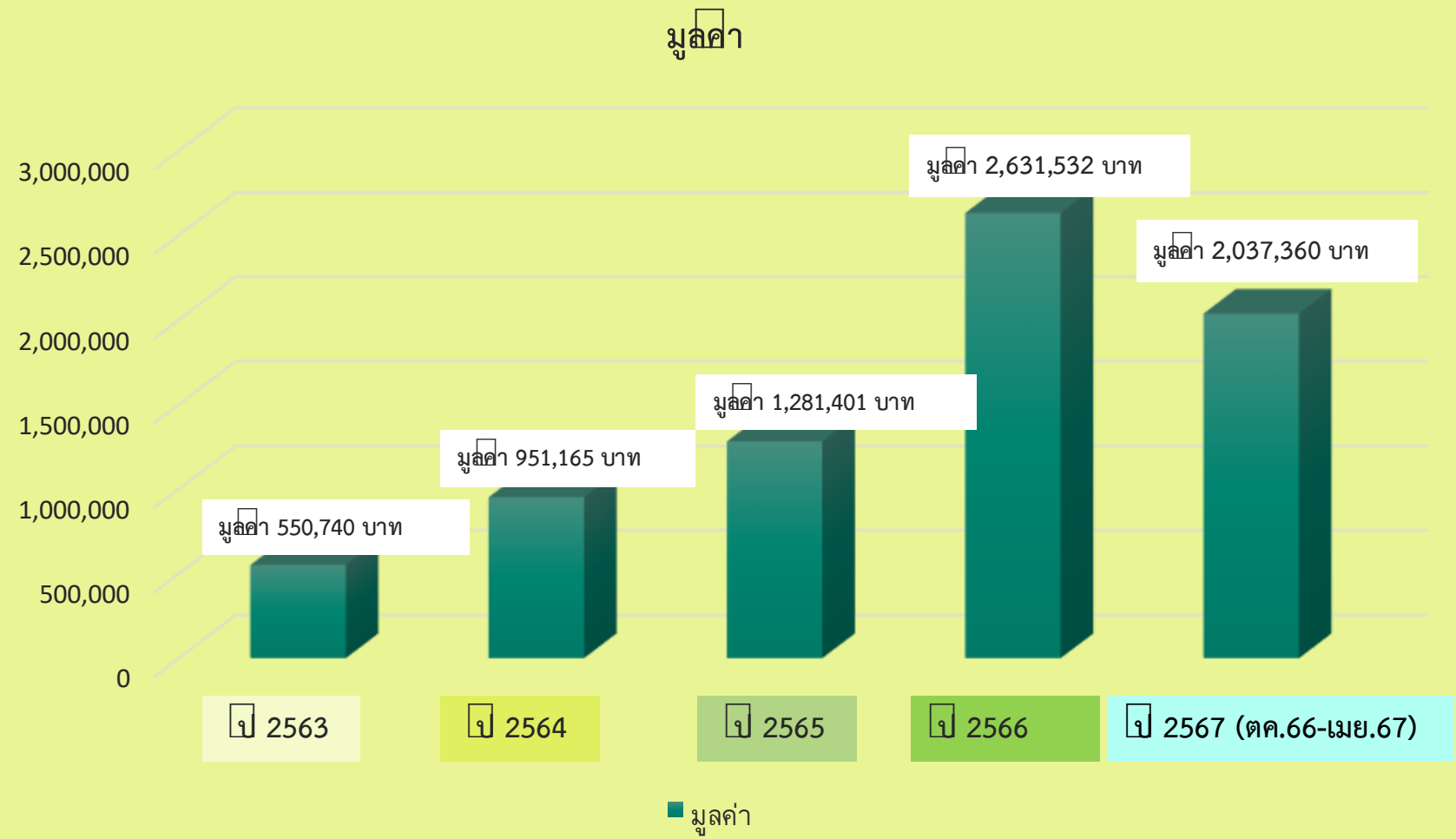


การวางแผนการผลิตยาสมุนไพรร่วมกับ เขตสุขภาพที่ 12

- ผลิตยาสมุนไพรที่มีปริมาณการใช้สูงสุดในเขต จำนวน 13 รายการ
- กำหนดราคากลางยาสมุนไพร
- กำหนดความแรงของยาแต่ละชนิดในการผลิตยาสมุนไพร
- กำหนดสีแคปซูลในการผลิตยาสมุนไพร
- กำหนดรูปแบบกล่องผลิตภัณฑ์
- จัดซื้อแคปซูลร่วมกัน
- พัฒนาบรรจุแผงบลิสเตอร์ สำหรับยาสมุนไพรแคปซูลที่มีการใช้สูงสุดในเขต 5 รายการ
(ขมิ้นชัน , ฟาทะลายโจร , เถาวัลย์เปรียง , เพชรสังฆาต , มะขามแขก)



สรุปมูลค่าการเบิก/จำหน่ายยาสมุนไพร





เป็นสถานที่ฝึกประสบการณ์แก่นักเรียนและนักศึกษา



- ✓ มอ.หาดใหญ่
- ✓ ม.รังสิต
- ✓ วสส.ยะลา
- ✓ ม.รามคำแหง
- ✓ ม.วลัยลักษณ์
- ✓ รร.มัธยมในพื้นที่



ผลผลิตจากโรงงานผลิตยาสมุนไพร สามารถวางประชาสัมพันธ์และจำหน่ายในมหกรรมสมุนไพร



มหกรรมพาณิชย์ สินค้า OTOP จังหวัดเชียงใหม่



มหกรรมการแพทย์แผนไทยระดับภาคใต้ จังหวัดนราธิวาส



มหกรรมการแพทย์แผนไทยตามบริบทพหุวัฒนธรรม
ใน 3 จังหวัดชายแดนใต้



มหกรรมจักรวาลผู้สูงอายุ 2022 กรุงเทพมหานคร



งานกาชาดจังหวัดนราธิวาส ปี พ.ศ. 2565



KICK OFF 2566 หนึ่งสุขภาพผู้สูงอายุ

ผลผลิตจากโรงงานผลิตยาสมุนไพร สามารถวางประชาสัมพันธ์และจำหน่ายในมหกรรมสมุนไพร



กรมพัฒนาธุรกิจการค้า จังหวัดปัตตานี (มีค.67)



พิพิธภัณฑ์มรดกวัฒนธรรมอิสลามและศูนย์การเรียนรู้อัล-กุรอาน จังหวัดนราธิวาส (มีค.67)

การไฟฟ้าฝ่ายผลิตแห่งประเทศไทย



ความภาคภูมิใจ และปัจจัยสู่ความสำเร็จ

1. การสร้างงาน สร้างอาชีพให้เกษตรกรในพื้นที่ และเครือข่ายต้นน้ำเป็นพี่เลี้ยงกัน
2. เครือข่ายความร่วมมือทั้งภาครัฐและเอกชน ***มูลนิธิกฤษณา ไกรสินธุ์
3. ผู้บริหารทุกระดับให้การสนับสนุน
4. นโยบายกระทรวงสาธารณสุขในการส่งเสริมการขยายสมุนไพรที่ผลิตจากโรงงานผลิตยาสมุนไพร ของโรงพยาบาลในสังกัด
5. การควบคุมคุณภาพสมุนไพร : การวิเคราะห์สารสำคัญ, stability test, การฉายรังสีแกมมาเพื่อฆ่าเชื้อจุลินทรีย์รอบการผลิต
6. สมุนไพรในพื้นที่มีสาระสำคัญสูง : (curcuminoid ในขมิ้นชัน 10.94%, andrographolide ในฟ้าทะลายโจร 6.3%)
7. การเริ่มจากจุดเล็กๆ ให้สำเร็จ แล้วค่อยขยาย และไม่ล้มเลิก ใจกว้าง ใจถึง พัฒนา
8. การถ่ายทอดความรู้ให้ผู้ปฏิบัติงาน
9. การตรวจเยี่ยมให้กำลังใจและติดตามการดำเนินการของเกษตรกร
10. การได้รับโอกาสสนับสนุน และส่งต่อความช่วยเหลือไปสู่โมเดลอื่นๆ เช่น การกระจายเมล็ดพันธุ์สมุนไพร การวิเคราะห์สารสำคัญของสมุนไพรที่ปลูกในแต่ละเครือข่าย การถ่ายทอดประสบการณ์และให้กำลังใจแก่เครือข่ายอื่น การสนับสนุนวัตถุดิบเครือข่ายอื่น เช่น จัมปาตรีโมเดล



ความภาคภูมิใจ และปัจจัยสู่ความสำเร็จ



การพัฒนาต่อยอดการผลิตของเครื่องขายล้างกาสุกะโมเดล (ผักและผักผสมนมแพะอัดเม็ด)



การเคลื่อนย้ายเครื่องตอกเม็ดยา





การขนส่งผัก



วัตถุดิบผักจากขอนแก่น และมวกเหล็ก

จากผักเหลือที่สุบานตาก และส่งต่อไปยังจະแนะ

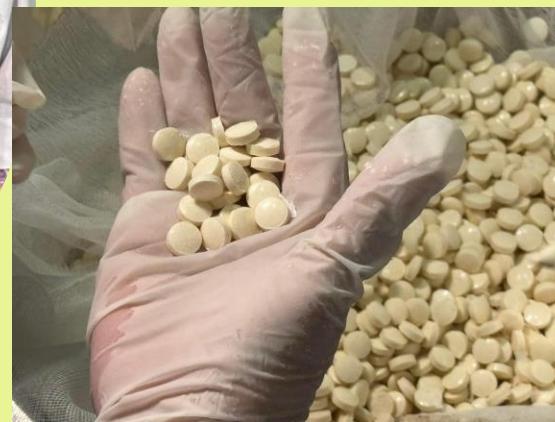




ขยายแปลงปลูกผักในพื้นที่ คัดเลือกกลุ่มเลี้ยงแพะเข้าร่วมโครงการ และจัดหาสถานที่สำหรับแปรรูปนมแพะ



กระบวนการผลิตฝักอัดเม็ด





ผลิตภัณฑ์ผักอัดเม็ด ผักผสมนมแพะอัดเม็ด



ล้งกาสะกะโมเตลลู่การสนับสนุนโมเตลต่างๆและการท่องเที่ยวเชิงสุขภาพ





จบการนำเสนอ

Thank you

